

Sommaire

- 1 Nos partenaires
- 2 Accès et parkings
- 3 Retrait des dossards
- 4 Arbitrage
- 5 Aires de transition
- 6 Natation
- 7 Vélo
- 8 Course à pied
- 9 Après course
Autour de la course

ROADBOOK 2023

Epreuves du dimanche 4 juin
S - M - L

Triathlon International Obernai / Benfeld



*Votre guide pour un
triathlon en toute sérénité*

1

Nos partenaires en compétition avec vous



2 Accès

Plan de circulation/Traffic map



Départs natation à BENFELD

Plan d'eau par la rue du Faubourg du Rhin (D5)

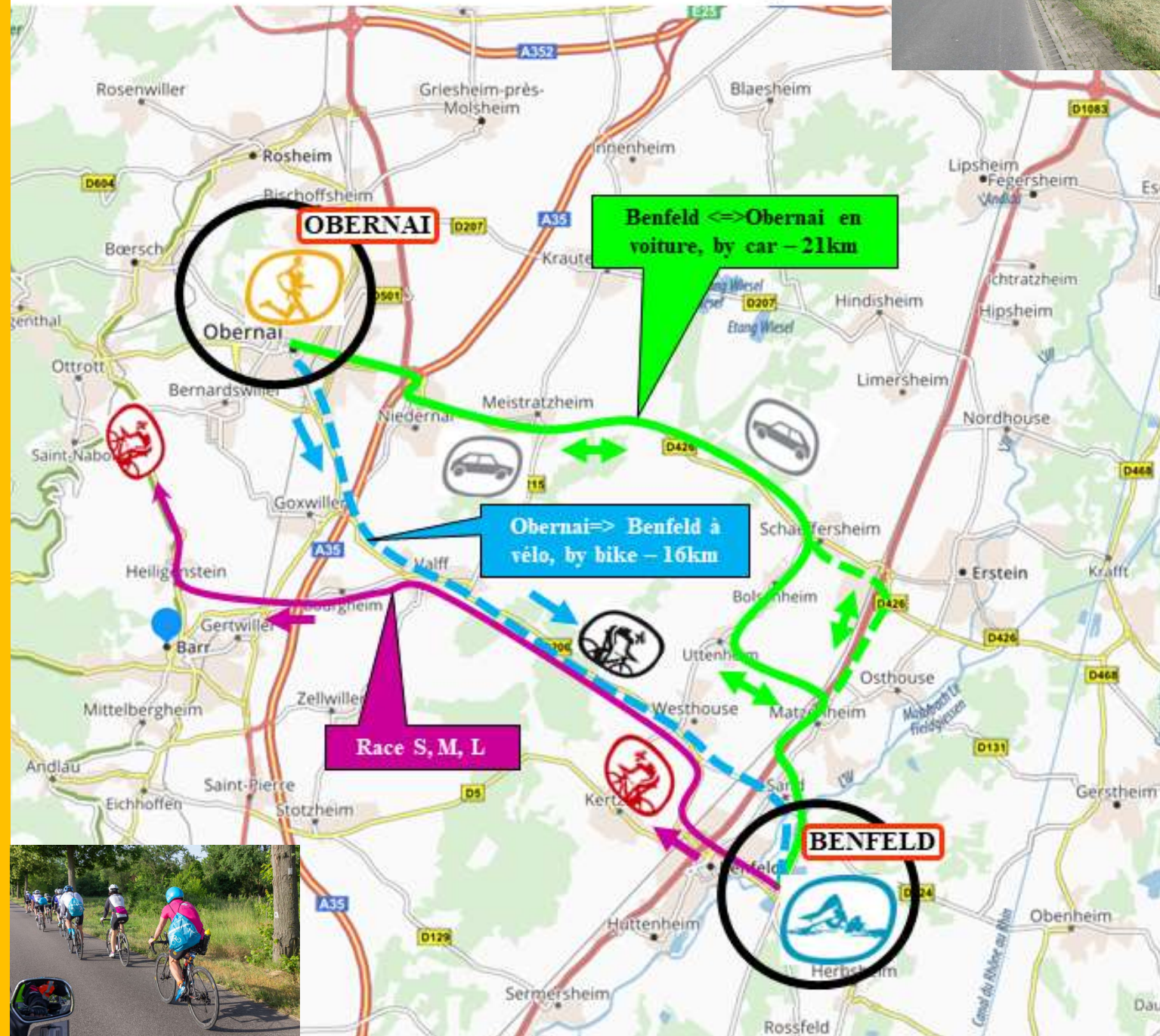
A partir d'Obernai, se rendre à Benfeld de préférence à vélo (16km plat).

RV informel côté sud de l'aire de transition en face du skate park. Déplacement libre : ne pas rouler à plus de 2 de front.

•Attention: il est interdit de circuler en voiture sur l'itinéraire de la course entre 9h30 et 14h.

Pour la sécurité de tous, utilisez l'itinéraire « voitures » via Schaeffersheim/Niedernai

Un poste de remplissage des gourdes avec eau en libre service est prévu à Benfeld

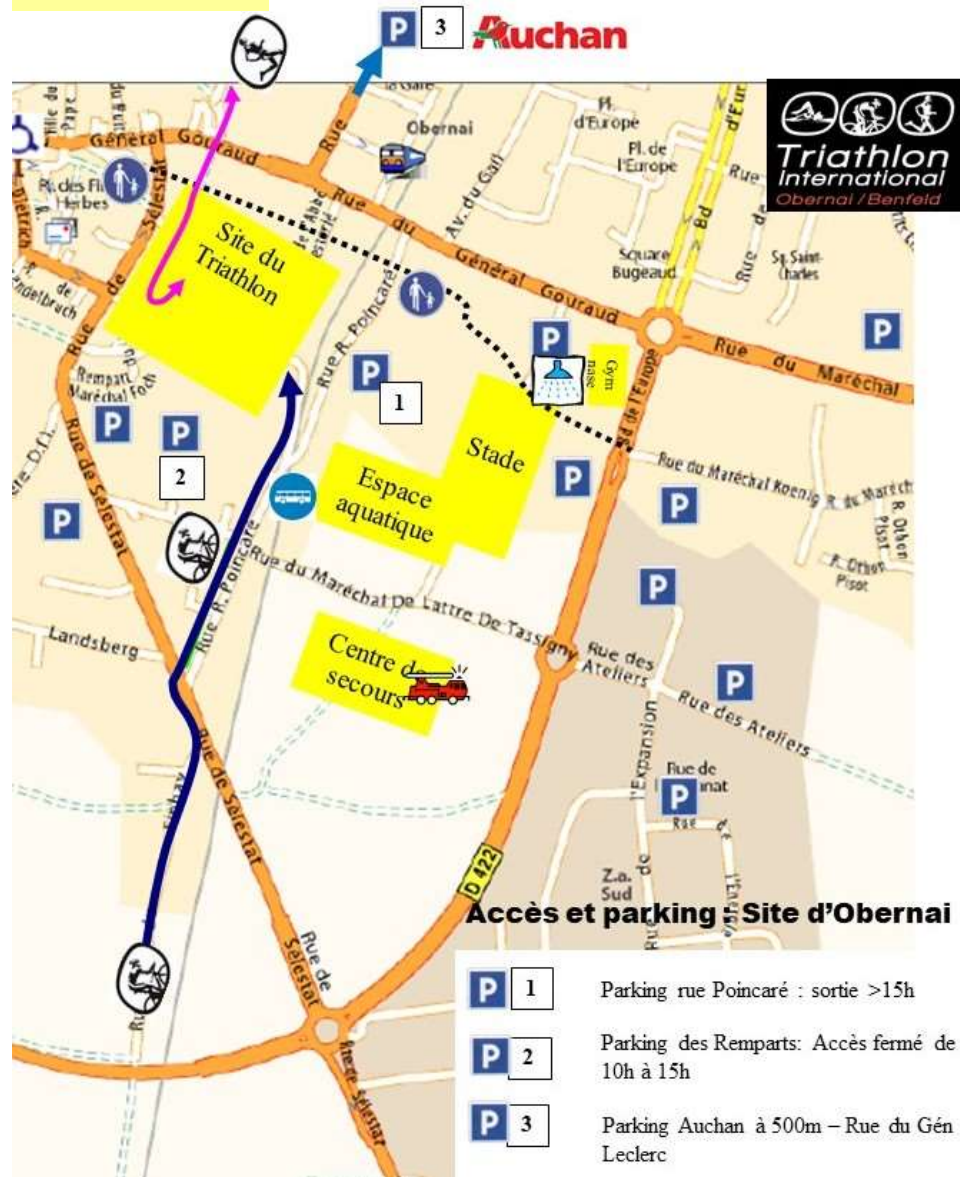


2 Parkings

Benfeld



Obernai



Stationnez avec civisme

- Laisser libre l'accès aux riverains et entreprises
- Veillez à ne pas gêner la circulation en général

3 Retrait des dossards

FORMATS S - M - L

Où ?

A Obernai, parking des Remparts sous la halle

Quand ?

- Samedi de 15h à 18h avec dépose possible des affaires run (mise en place dimanche matin par l'organisation)
Retrait de la location de la combinaison de natation au stand SPORT2000
- Dimanche de 7h30 à 10h avec dépose des affaires run directement à l'aire de transition

Samedi 14h-18h
Stand à Obernai



Textiles, alimentation liquide et solide, accessoires course

Dossards formats XS et Trikids
Le samedi à Benfeld
de 14h30 à 17h30

Contenu de l'enveloppe dossard	S	M	L	Relais
Kit stickers (casque, vélo, bag,..)	1	1	1	1
Dossard avec prénom		1	1	1
Puce & bracelet cheville		1	1	1
Dossard avec prénom et puce intégrée	1			
Bonnet natation	1	1	1	1
Sac retour affaires Benfeld=>Obernai par l'organisation	1	1	1	*
Sac Run (dépose à Obernai)	vert*	rouge	bleu	*

à emmener au départ natation de Benfeld

* sur demande

Important

Vous ne prenez pas le départ après retrait du dossard ? Rendez votre dossard le bracelet avec la puce. Evitera des recherches qui retardent la sortie des résultats.

J-8

A réception de votre N° de dossard (par Email), vérifiez si votre inscription est complète



J-1 ou J

Présentez-vous au retrait dossards avec le ou les documents manquants (certificat médical, pass-compétition, licence Triathlon,..).

- En général la licence ou pièce d'identité peut vous être demandée
- Retrait pour tierce personne: copie papier ou numérique de la pièce d'identité de la personne



Retrait récompense

- Retirez votre récompense munis du dossard
- Possibilité d'achat uniquement en espèces ou chèque



Dépose des affaires Run

- Si retrait dossard le samedi : Préparez votre sac run (fourni) et remettez à l'organisation
- Si retrait dossard le dimanche : Préparez votre sac run (fourni) et remettez à l'aire de transition d'Obernai

Le corps arbitral a pour mission de veiller au respect de la réglementation sportive de la Fédération Française de Triathlon (RS FFTri)

Cette réglementation a pour objectifs principaux:

- L'égalité des chances pour tous
- La sécurité des concurrents, du public, des usagers de la route et des lieux
- Le respect de l'environnement
- Le respect des partenaires, du public, des bénévoles
- Une image de sportivité

Procédure de sanction par le corps arbitral :

- Coup de sifflet
- Citation du N° de dossard
- Présentation du carton (jaune, bleu ou rouge)
- Indication éventuelle de la mise en conformité demandée ou de la faute

Important

En cas d'abandon, le signaler aux arbitres ou aux bénévoles de la ligne d'arrivée en leur remettant la puce de chronométrage. Accélère la sortie des résultats en évitant les recherches.

Interdit pendant la course :

- Assistance extérieure : matériel, vêtements, ravitaillement (en dehors de celui de l'organisation),
- Accompagnement
- Caméra ou support sur le casque, utilisation d'appareils de communication (téléphone, etc..) et écouteurs.
- Abandon ou jets de déchets (ravitaillements, gourdes, accessoires, vêtements, ..) en dehors des zones de propreté disposées à chaque ravitaillement



SANCTIONS POSSIBLES

Exemples indicatifs, se reporter à la Réglementation Sportive FFTri

<http://www.fftri.com/reglementation-sportive-0/>

• **Avertissement verbal** : Mise en conformité préventive, action éducative sur faute légère corrigeable

• **Carton jaune (Stop & Go)** : Arrêt pour mise en conformité (dossard mal positionné ou mal fixé, tenue débraillée, port d'écouteurs, parcours coupé dans l'aire de transition, jugulaire casque pas fermée, etc..)

• **Carton bleu** : Abri aspiration (drafting) à vélo; Oblige à un arrêt dans la zone de pénalité située à l'arrivée du vélo à l'entrée de l'aire de transition. Durée de l'arrêt par pénalité et sous contrôle d'un arbitre : L 5mn – M 2mn – S 1mn. Attention la disqualification est automatique au 2^{ème} carton bleu pour S & M et au 3^{ème} carton bleu pour L.

• **Carton rouge** : Mise hors course (dépassement de la barrière horaire, etc..) - Disqualification (jet de déchets, abri-aspiration caractérisé, refus de remise en conformité, comportement déplacé, etc..)

Numérotation des emplacements

Chaque concurrent individuel dispose d'un emplacement numéroté. La numérotation est de 1 à 600 dans le sens de la course et sans côté pair ou impair

Pour le M et le L il faut enlever le 1^{er} chiffre du N° de dossard.

Exemples :

- Dossard M 1428 = emplacement 428
- Dossard L 2065 = emplacement 65



Dimanche 8h30 -12h à Benfeld – Stand vélos



Petites réparations, réglages, petites fournitures

Aire de transition N° 1 de Benfeld (Natation => vélo)

Règles d'accès :

- Vélo identifié avec le sticker
- Casque sur la tête, jugulaire fermée
- Dossard fixé sur la ceinture par 3 points
- Chip de chrono fixé à la cheville gauche
- Sticker collé sur le bras gauche (format L)
- Affaires de natation
- Sac de rapatriement des affaires à Obernai par l'organisation

- **L'organisation vous marque le bras (S et M)**
- **Le corps arbitral vérifie votre conformité**

Dépose des affaires vélo et sac de rapatriement :

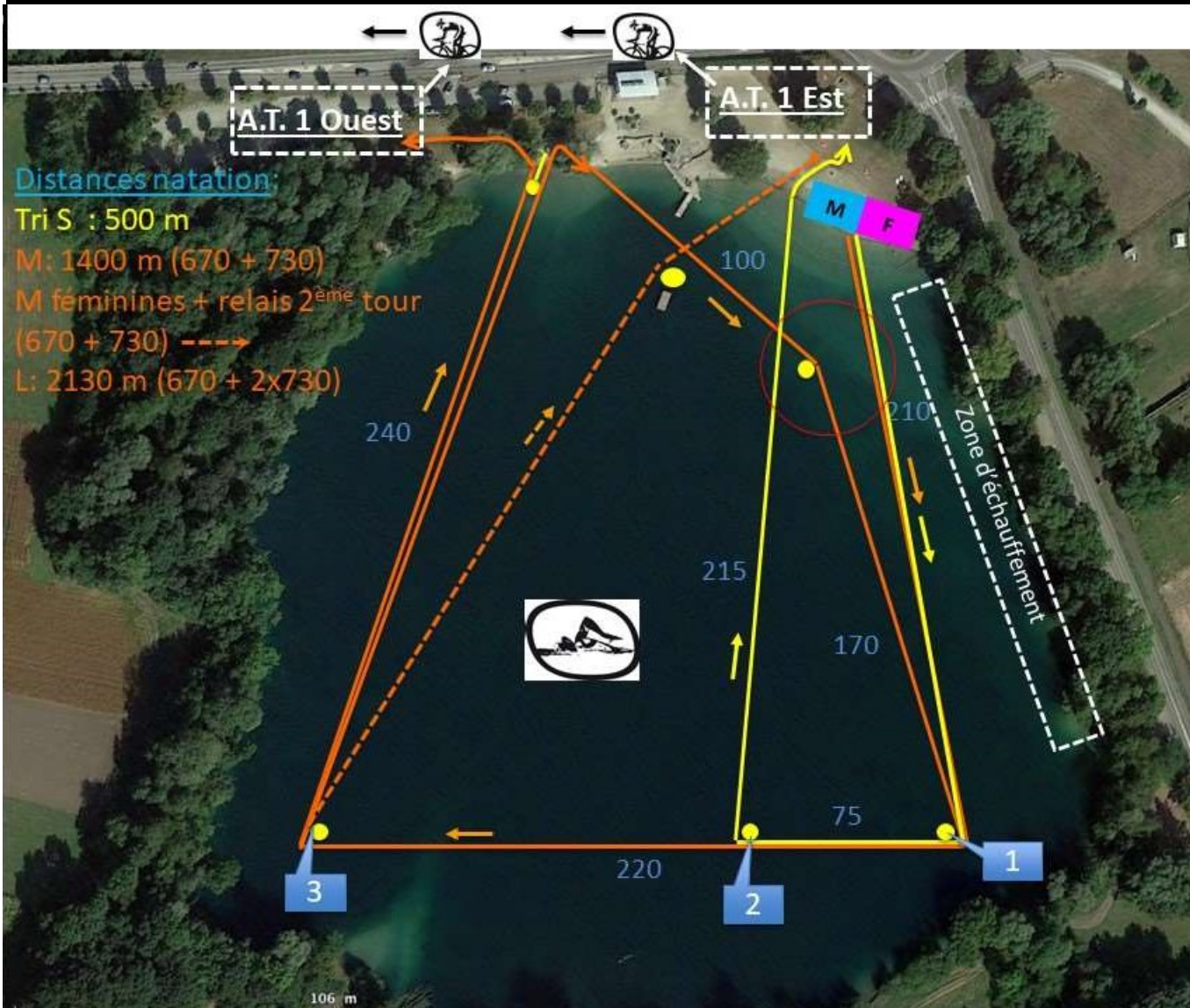
- A l'emplacement pour S et M
- Sur le portique en sortie de natation pour le L (casque, chaussures et dossard peuvent rester sur ou à côté du vélo)

Aire de transition N° 2 d'Obernai (Vélo => course à pied)

- Dépose des affaires run par l'organisation (si retrait dossard le samedi)
- Dépose des affaires run par le concurrent (si retrait dossard le dimanche)
- En fin de course, retrait du vélo et des affaires **avec le dossard**

Equipes relais :

- Pas d'emplacement individuel – une zone relayeurs est prévue dans chaque aire de transition
- Rapatriement des affaires à Obernai sur demande au point info de Benfeld. Automatique pour les relayeurs enchainant natation et vélo
- Le relais cycliste à coureur se fait par transmission de la ceinture porte-dossard et du bracelet avec puce de chronométrage



Combinaison de natation – rappel

- Obligatoire si température de l'eau <16°
- Autorisée si température de l'eau =>16° et =<24°5
- Interdite si température de l'eau >24°5



Ravitaillement
liquide en sortie
natation M & L

Dépassement de la barrière horaire de départ vélo = mise hors course par le corps arbitral – consultez le tableau horaire sur www.triathlon-obernai.fr

Echauffement : Possible dans la zone dédiée jusqu'à 10 mn avant le départ et en dehors des horaires des courses en cours

Départ : Se présenter au départ à H-10 mn avec bonnet de natation sur la tête, bracelet/puce à la cheville gauche
Le dossard avec ceinture peut être porté en natation sous la combi, mais pas obligatoire

Briefing à H-8 mn

Parcours : Ci-contre. Les bouées sont toujours à droite.
 1 sortie à l'Australienne pour le M
 2 sorties à l'Australienne pour le L

Transition natation=>vélo :

Change à l'emplacement pour S et M – nudité interdite
 Change sous chapiteaux et séparés H & F pour le L
 Toutes les affaires restantes doivent être rangées dans le sac numéroté rapatrié à Obernai par l'organisation . **Les affaires restantes sont considérées en déchets**

Montée sur le vélo :

Sur la route, à la ligne en sortie d'aire de transition :

- Casque sur la tête, jugulaire fermée
- Dossard à l'arrière fixé sur la ceinture

7 Vélo



L 82km **M** 46 km **S** 24 km

- (R) Ravitaillements :**
- ❖ Solide : Fruits et barres céréales
 - ❖ Eau : En gourde ou vrac
 - ❖ Boisson énergétique : Hydrixir en gourde ou vrac

RAPPELS

- L'arrêt éventuel de 42 sec. Au passage à niveau (km 14,28) ne donne pas lieu à une bonification
- En cas de sanction pour abri-aspiration (carton bleu) il faudra, de sa propre initiative, s'arrêter dans la zone de pénalité à l'arrivée du vélo.
- Abandon de déchets ou matériel : uniquement aux points de ravitaillements

Transition vélo=>course à pied

- L :**
- Dépose du vélo sur les barres sans emplacement
 - Retrait du sac Run sur le portique
 - Change sous tonnelle
 - Rangement des affaires bike restantes dans le bag run récupéré par l'organisation
- M & S :**
- Dépose du vélo à l'emplacement numéroté
 - Change à l'emplacement . Les affaires restantes ne doivent pas déborder sur l'emplacement voisin

Dépassement de la barrière horaire de départ course à pied = mise hors course par le corps arbitral

8 Course à pied

Dépassement de la barrière horaire :

2^{ème} boucle L = mise hors course par le corps arbitral
Consultez le tableau horaire sur www.triathlon-obernal.fr

L

2 boucles 9, 6km = 19,2km env. 242m D+



M

1 boucle 9,6km env. 121m D+

S

1 boucle de 4,8km env. 74m D+



R4

Boissons, fruits et solide

R5

Boissons

R6a

Boissons, fruits et solide

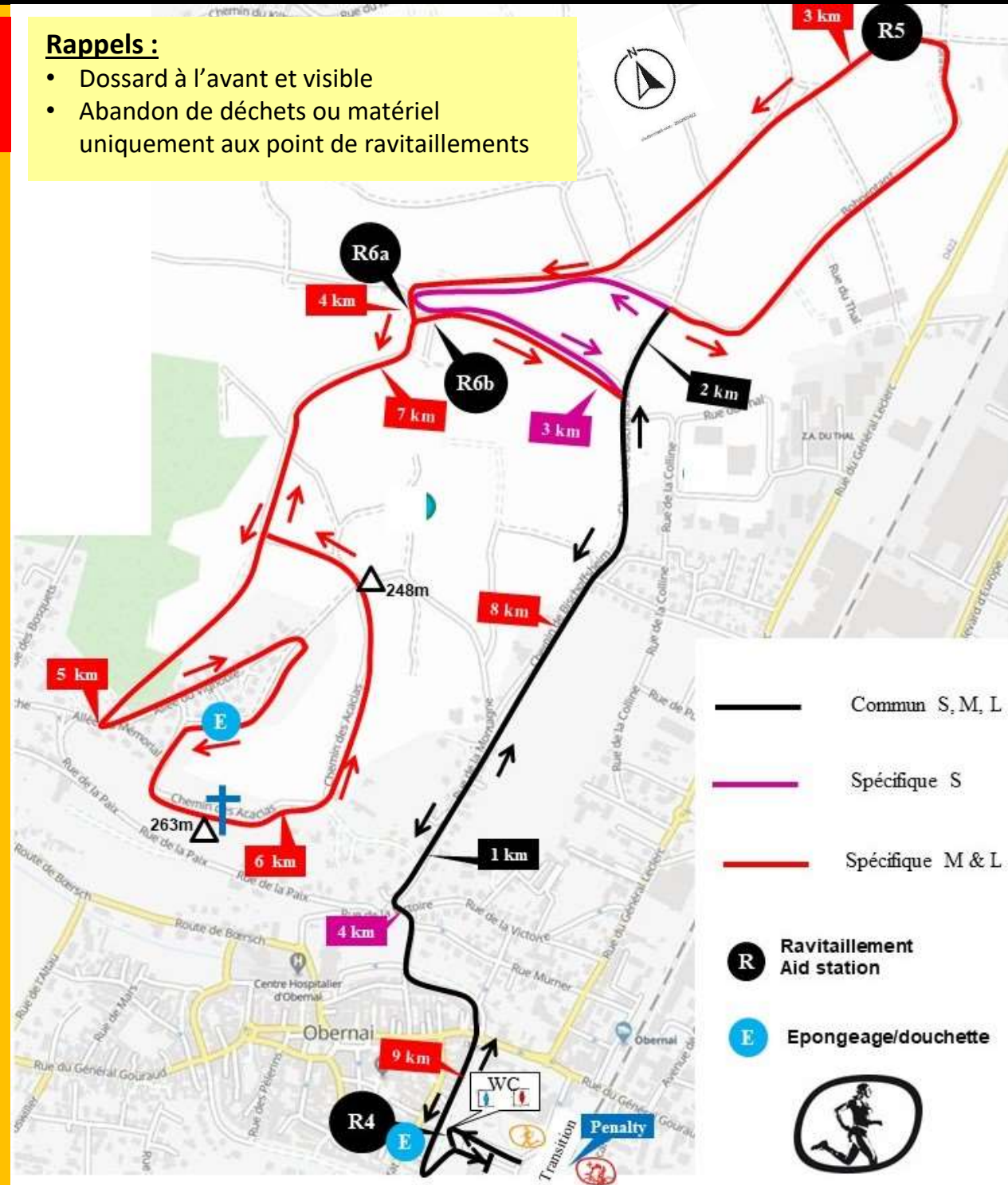
R6b

E

Epongeage/douchette

Rappels :

- Dossard à l'avant et visible
- Abandon de déchets ou matériel uniquement aux point de ravitaillements



9

Après la course

- Restitution de la puce électronique et bracelet après la ligne d'arrivée.**
- Conservez le dossard pour le retrait du vélo et des affaires**

Dans la zone d'arrivée :

- Douchettes de rafraichissement
- Massages
- Ravitaillement boissons et fruits
- Aire d'arrivée strictement réservée aux concurrents, accompagnateurs interdit

BUVETTE/RESTAURATION à proximité

Votre classement provisoire par SMS

Retrait du vélo et des affaires :

- Dans l'aire de transition munis du dossard et aux horaires prévus

S	M	L
12h05 à 13h30 maxi	16h20 à 18h maxi	15h00 à 18h maxi

- Retour de la location de combinaison de natation au stand SPORT2000 <18h**

9

Autour de la course

LIVE TRACKING **Formats L et M**

Suivi cartographique et chronométrique de la progression des athlètes à partir d'un smartphone, tablette ou ordinateur :

<https://tri-obernai-benfeld.liverace.run/>



RESULTATS LIVE

Retrouvez tous les résultats au fil de l'arrivée des athlètes sur :

<https://www.chronocompetition.com/index.php/resultats/>



Vos photos souvenir avec

Lien d'accès sur www.triathlon-obernai.fr
ou www.sportograf.com en vous identifiant sur l'évènement Obernai avec votre numéro de dossard.

SPORTOGRAF.COM



GENDARMERIE NATIONALE **Stand de recrutement**

- Samedi à Benfeld**
- Dimanche à Obernai**

VILLAGE TRIATHLON

- Stands partenaires
- Atelier vélo le dimanche matin à Benfeld
- Buvette restauration
- Ecran géant avec streaming des épreuves en cours